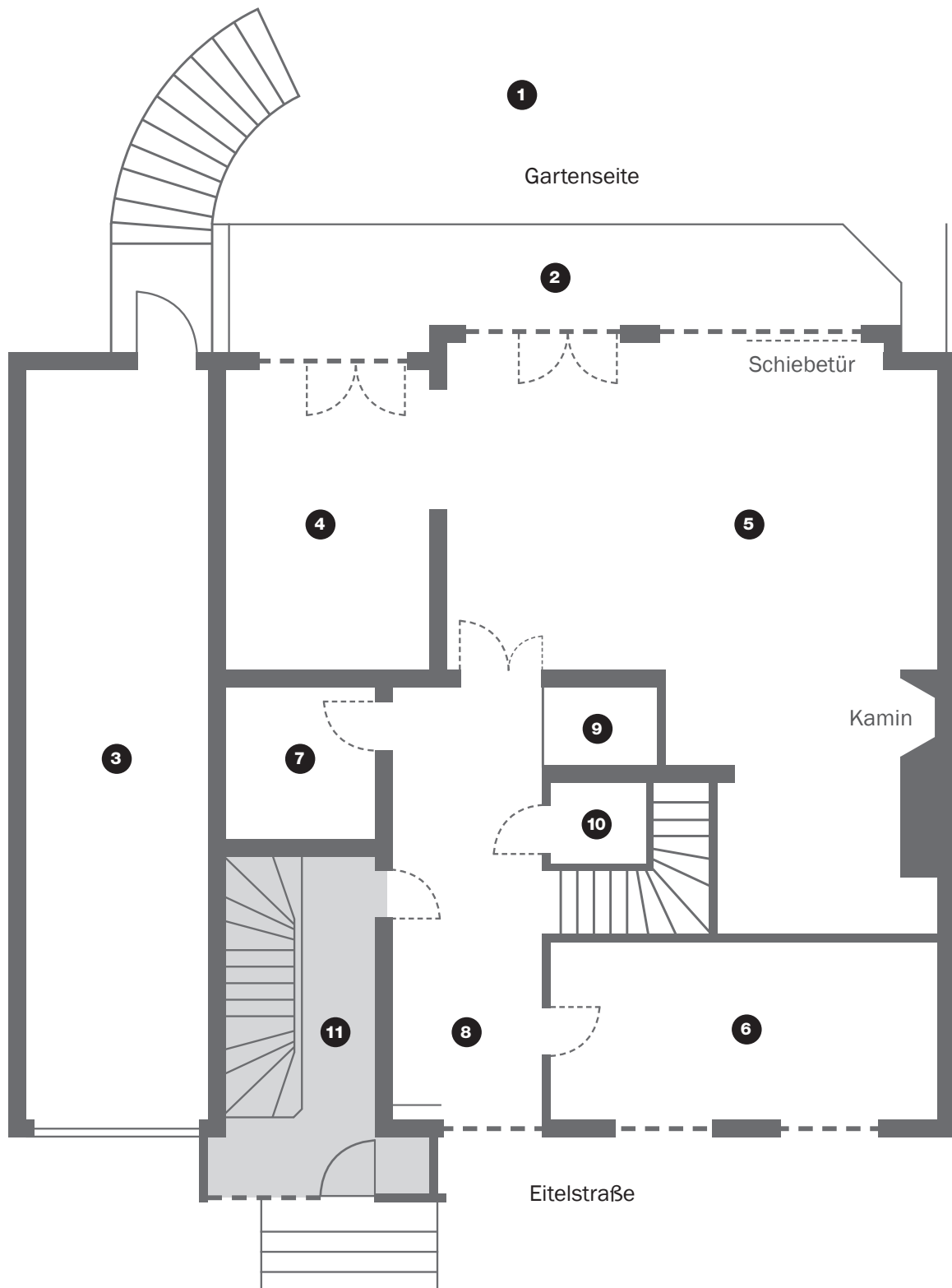
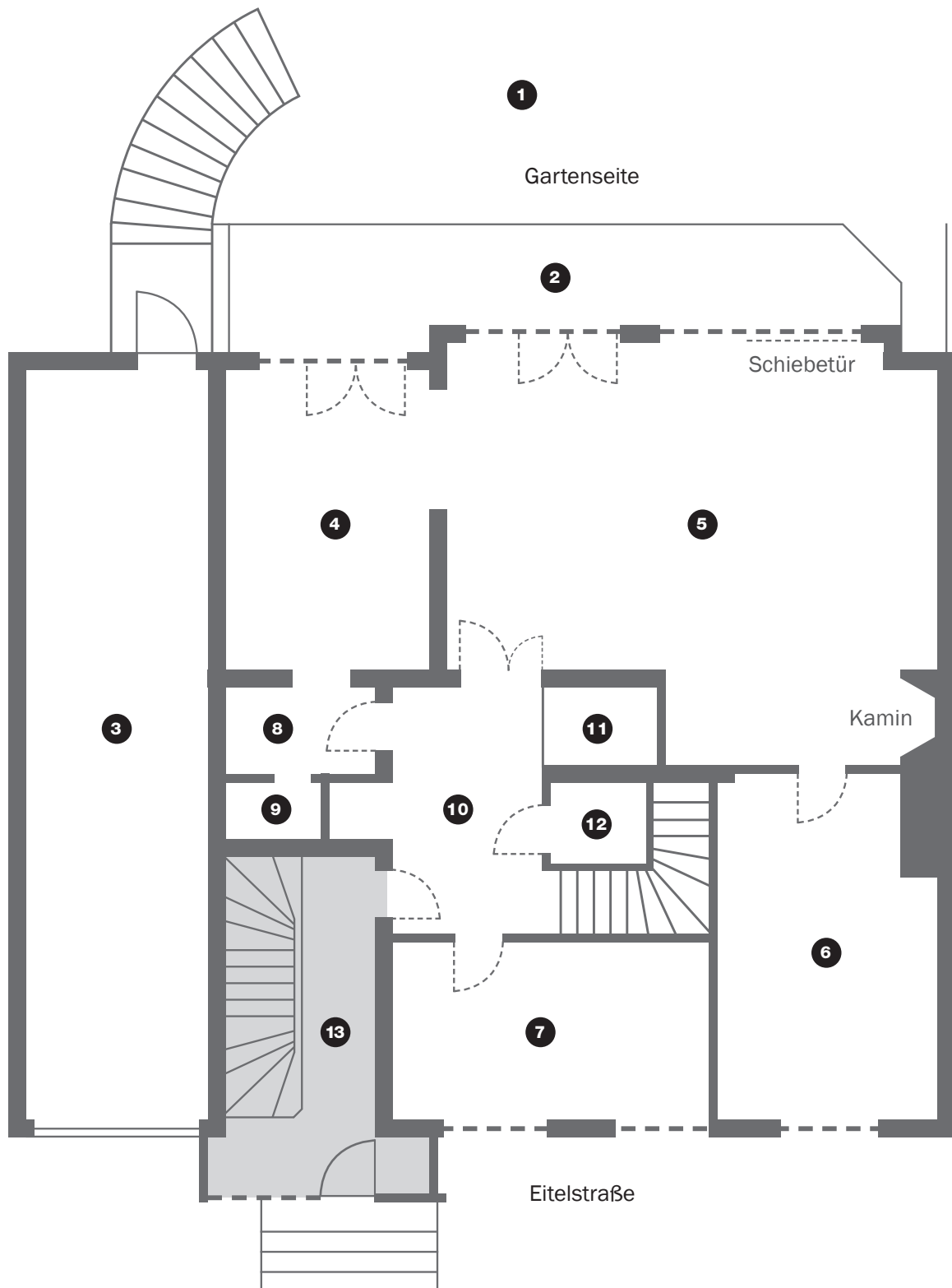


Erdgeschoss Variante 1



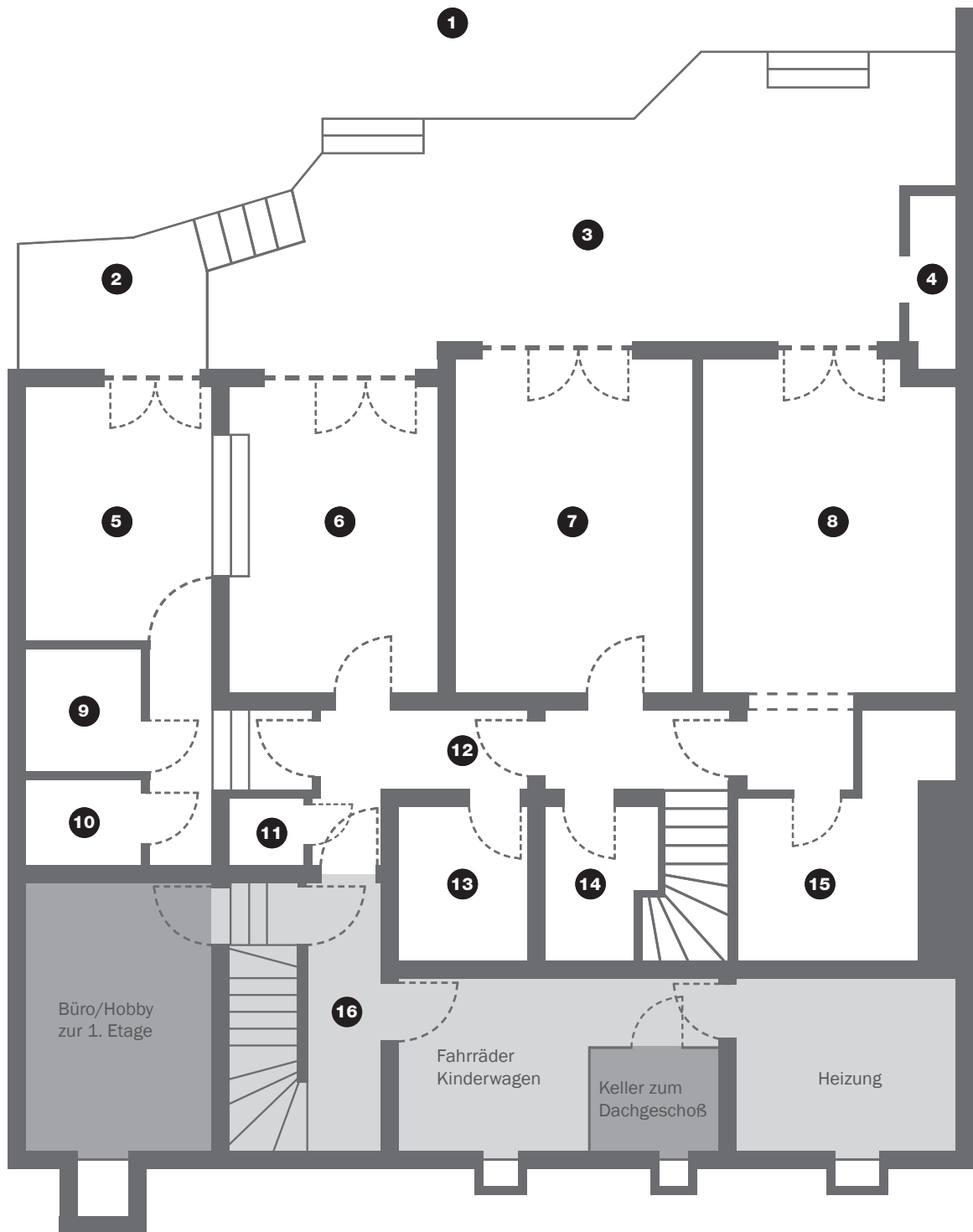
- | | | | |
|----------|--------------------------------|-----------|--------------|
| 1 | Garten | 8 | Diele/Entrée |
| 2 | Balkon | 9 | Garderobe |
| 3 | Doppelgarage | 10 | Gäste-WC |
| 4 | Küche | 11 | Treppenhaus |
| 5 | Ess- und Wohnbereich mit Kamin | | |
| 6 | Arbeiten/Kind/Schlafen | | |
| 7 | Badezimmer | | |

Erdgeschoss Variante 2



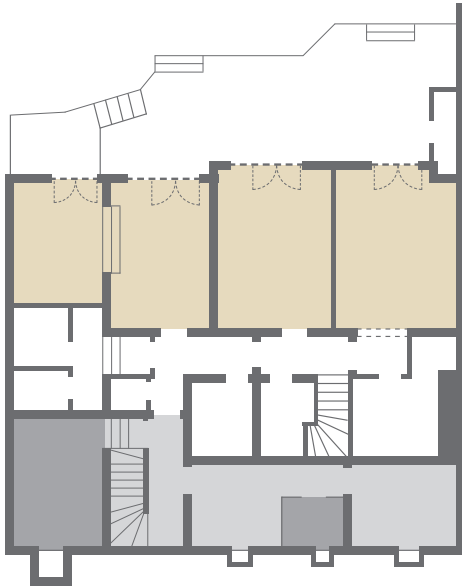
- | | | | |
|---|--------------------------------|----|---------------|
| 1 | Garten | 8 | Abstellraum 1 |
| 2 | Balkon | 9 | Abstellraum 2 |
| 3 | Doppelgarage | 10 | Diele/Entrée |
| 4 | Küche | 11 | Garderobe |
| 5 | Ess- und Wohnbereich mit Kamin | 12 | Gäste-WC |
| 6 | Arbeiten/TV/Media | 13 | Treppenhaus |
| 7 | Kind | | |

Gartengeschoss



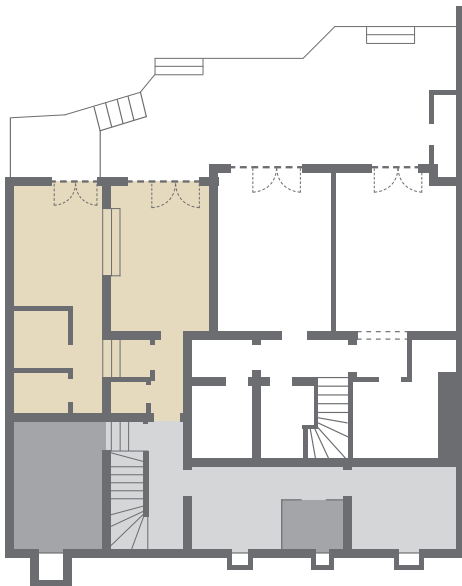
- | | | | |
|---|--------------------|----|---------------------|
| 1 | Garten | 9 | Küche |
| 2 | Terrasse | 10 | Hauswirtschaftsraum |
| 3 | Terrasse | 11 | Abstellraum |
| 4 | Abstellraum/Garten | 12 | Flur |
| 5 | Arbeiten | 13 | Dusche/WC |
| 6 | Arbeiten | 14 | Dusche |
| 7 | Kind/Schlafen | 15 | Badezimmer |
| 8 | Schlafen | 16 | Hausflur |

Gartengeschoß



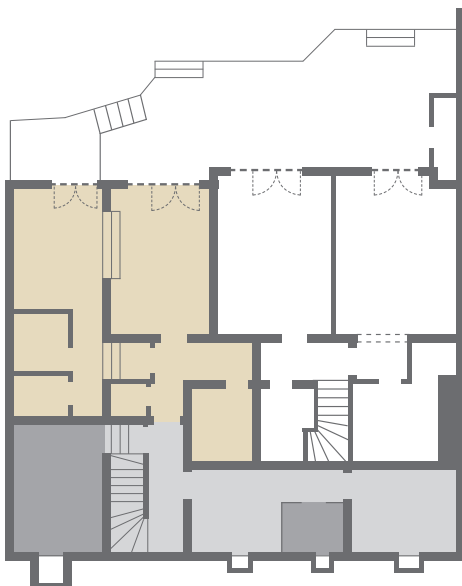
Variante: Schlafen/Kinder

Im Beispiel links haben wir die vier Räume zur Gartenseite hin als Schlaf- oder Kinderzimmer angelegt. Hier gibt es dann sehr viel Platz zum Spielen und die Kleinen können vom Zimmer aus direkt in den Garten. Hier werden Kinderwünsche wahr! Sie selbst haben den Luxus eines Ankleidebereichs, oder Raum für Hobbies aller Art sowie einen großen Bereich eigens für Gäste.



Variante: Büro/Arbeiten

Sie können aber auch einen Teilbereich abtrennen und eventuell einen separaten Büro- oder Arbeitsbereich einrichten. Ihre Kunden oder Klienten können dann das Büro direkt durch das Treppenhaus erreichen, so bleibt der Wohnbereich vollkommen unberührt und privat.



Variante: Einliegerwohnung

Durch die Trennung des Flurs mit einer kleinen Zwischenwand oder einer Tür sind Sie aber auch in der Lage, eine komplette Einliegerwohnung mit eigenem Zugang zum Treppenhaus einzurichten. Es besteht die Möglichkeit, eine Küche zu installieren und ein Badezimmer mit Toilette, Waschbecken und Walk-In-Dusche gehören auch zu diesem Bereich. Hier sind Ihren Ideen also auch kaum Grenzen gesetzt.